

# ¿QUÉ ES UNA DISCAPACIDAD?

Existen muchas maneras de entender qué es una discapacidad. A esto lo llamamos modelos de discapacidad. Un modelo de discapacidad puede incluir aspectos como:

- ¿Qué es una discapacidad?
- ¿Qué causa las discapacidades y por qué?
- ¿Qué hacemos cuando alguien tiene una discapacidad?
- ¿Cómo tratamos a las personas con discapacidades?

La mayoría de las personas no deciden de manera consciente o intencionada cómo pensarán acerca de las discapacidades. Todos aprendemos nuestros modelos de la sociedad, la familia, los medios de comunicación, entre otros. El modelo que alguien utiliza muestra las suposiciones que hace sobre las discapacidades y las personas con discapacidades, cómo trata a las personas con discapacidades, y cómo habla sobre la discapacidad.

También es común que las personas piensen con diferentes modelos en distintas situaciones. Por ejemplo, alguien podría usar el modelo social de la discapacidad en su vida diaria al solicitar adaptaciones, pero recurrir al modelo médico cuando reciben medicamentos de un psiquiatra.

Los dos modelos de discapacidad más comunes en Estados Unidos en estos momentos son el Modelo Médico de Discapacidad y el Modelo Social de Discapacidad. No son los dos únicos: hay otros modelos que han sido más comunes históricamente o que son más comunes en otros lugares. Por ejemplo, está el Modelo Caritativo, que cree que debemos apoyar a las personas discapacitadas mediante donaciones caritativas, o los Modelos Religiosos, que ven en un poder superior la causa de una discapacidad.

**En general, las personas discapacitadas tienden a favorecer el Modelo Social, del que fueron pioneros los defensores de los discapacitados basándose en sus experiencias vividas.**

# EL MODELO MÉDICO

El modelo médico de la discapacidad sostiene que una discapacidad es una condición física (impedimento) en el cuerpo o la mente de una persona. Una persona no puede realizar o acceder a ciertas cosas debido a este impedimento.

En respuesta, deberíamos intentar curar o corregir la condición porque eso eliminaría la discapacidad. Podemos hacerlo a través del estudio y comprensión de la condición, utilizando medicamentos/cirugías u otras intervenciones para cambiarla, o controlando los síntomas.

## Beneficios y Problemas de Este Modelo

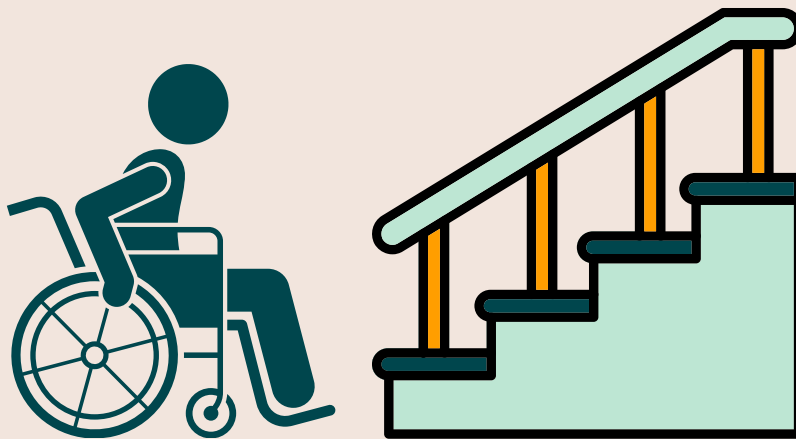
- **Problema:** Puede causar estigmatización hacia las personas con discapacidades o hacer que sientan que su discapacidad es su culpa
- **Problema:** Coloca la responsabilidad de resolver el problema en la persona con discapacidad
- **Beneficio:** Puede ofrecer intervenciones útiles como gafas o prótesis
- **Beneficio:** Puede proporcionar alivio del dolor, la fatiga, u otros síntomas físicos

# EL MODELO SOCIAL

El modelo social de la discapacidad dice que ésta proviene de las barreras en la sociedad. Una persona puede tener un impedimento o una diferencia, pero sus habilidades se ven limitadas cuando la sociedad no le brinda acceso o apoyo. Puede tratarse de barreras físicas (como no proporcionar rampas), actitudes (como asumir que todos deben hacer contacto visual) o de discriminación. Para resolver este problema, el modelo social propone que debemos proporcionar adaptaciones, modificaciones, y comprensión que hagan el mundo accesible para todos.

## Beneficios y Problemas de Este Modelo

- **Problema:** No nos ofrece una forma de comprender o abordar el dolor y otros síntomas físicos.
- **Problema:** Requiere grandes cambios a nivel social, lo que puede parecer abrumador
- **Beneficio:** Puede ayudar a que las personas con discapacidades se sientan más aceptadas.
- **Beneficio:** Invita a que todos asuman la responsabilidad de crear una sociedad accesible



El modelo médico sostiene que la condición física es el problema. La solución es una cura o una prótesis.

El modelo social sostiene que las escaleras son el problema. La solución es construir una rampa.